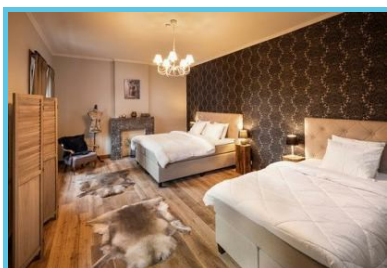




## Landelijke gîte Château-ferme des Abys in Paliseul



Bart Kyndt - Vue d'une chambre

Beth 2

Paliseul - 6852

Contact: +32 498 90 31 91

Telephone de reservation: +32 498  
90 31 91

<https://chateaufarmedesabys.be/>

**La ferme des Abys is een kasteelhoeve, een karaktervolle landelijke gîte die je uitnodigt te midden van de natuur in de vallei van de Our, in de provincie Luxemburg. De gîte heeft een capaciteit van 15 personen.**

Deze "gîte à l'ancienne" uitgerust met alle hedendaags comfort respecteert de geschiedenis van het gebouw door het behoud van de authentieke elementen. De sfeer van weleer is te voelen in de smaakvol ingerichte en gemeubileerde kamers.

### Een kasteelleven

- Twee salons, waarvan een met open haard
- Zithoek met houtkachel
- Speelkamer met biljart
- Aparte eetkamer
- Functionele keuken

- 6 slaapkamers en 6 badkamers met bad of douche

## Ontdek de Belgische Ardennen

Gelegen in het gehucht Beth, tussen Opont en Our, eenn van de mooiste dorpen van Wallonië, is de kasteelboerderij het vertrekpunt van vele wandel- of mountainbikepaden door het platteland en de bossen.

## Bezienswaardigheden in de buurt

- [Redu, boekendorp](#)
- [Het Kasteel van Bouillon](#)
- [Het Euro Space Center](#)
- [Het Domein van de Grotten van Hann](#)

**Een echte onderdompeling in het verleden, voor een weekend met het hele gezin!**

---

Deze informatie wordt louter informatief gegeven.

Neem voor je vertrek rechtstreeks contact op met de toeristische partner die je interesseert.

Verantwoordelijke uitgever:

Michel VANKEERBERGHEN, gedelegeerd bestuurder van Wallonië België Toerisme (WBT vzw).

© Wallonië België Toerisme (WBT vzw). Avenue Comte de Smet de Nayer 145000  
Namen +32 (0)2 504 02 11 Online: [www.walloniebelgietoerisme.be](http://www.walloniebelgietoerisme.be) E-mail:  
[info@walloniebelgietoerisme.be](mailto:info@walloniebelgietoerisme.be)

De inhoud in dit document werd met de grootste zorg samengesteld door Wallonië België Toerisme (WBT vzw). De uitgever kan niet verantwoordelijk gehouden worden voor mogelijke wijzigingen tussen de verzameling van de gegevens en de weergave ervan in dit document.

Behoudens anderluidende verklaring behoort de informatie vermeld in dit document toe aan Wallonië België Toerisme (WBT vzw).

Een voorafgaande schriftelijke toestemming is vereist voor het gebruik of de reproductie van deze informatie.

Wallonië België Toerisme behoudt zich alle intellectuele eigendomsrechten voor op dit document.