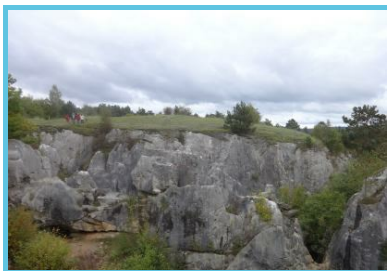




Document genere le 07/05/2021

## Toeristisch treintje "L'Espérance"



C. Levacq

Rue D'avignon 1

Nismes - 5670

Contact: +32 60 31 16 35

<http://www.viroinval.be/fr/train-routier-touristique-l-espérance.html?IDC=24742&IDD=35475>

Bezoek aan de voornaamste bezienswaardigheden van Nismes: kasteel en park, de 'Fondry des chiens'...

Vertrek elk uur vanaf 14.00 tot 18.00 uur.

Reservatie mogelijk voor groepen van 9.00 tot 18.00 uur.

---

Deze informatie wordt louter informatief gegeven.

Neem voor je vertrek rechtstreeks contact op met de toeristische partner die je interesseert.

Verantwoordelijke uitgever:

Michel VANKEERBERGHEN, gedelegeerd bestuurder van Wallonië België Toerisme (WBT vzw).

© Wallonië België Toerisme (WBT vzw). Avenue Comte de Smet de Nayer 145000  
Namen +32 (0)2 504 02 11 Online: [www.walloniebelgietoerisme.be](http://www.walloniebelgietoerisme.be) E-mail:  
[info@walloniebelgietoerisme.be](mailto:info@walloniebelgietoerisme.be)

De inhoud in dit document werd met de grootste zorg samengesteld door Wallonië België Toerisme (WBT vzw). De uitgever kan niet verantwoordelijk gehouden worden voor mogelijke wijzigingen tussen de verzameling van de gegevens en de weergave ervan in dit document.

Behoudens anderluidende verklaring behoort de informatie vermeld in dit document toe aan Wallonië België Toerisme (WBT vzw).

Een voorafgaande schriftelijke toestemming is vereist voor het gebruik of de reproductie van deze informatie.

Wallonië België Toerisme behoudt zich alle intellectuele eigendomsrechten voor op dit document.