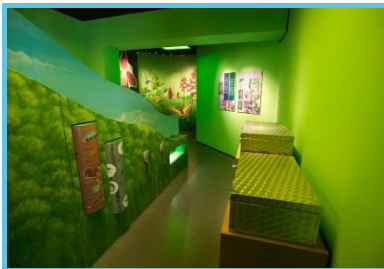




De Sint-Pietersberg en zijn museum | Visé



vildaphoto.com

Place Du Roi Albert

Visé - 4600

Contact: +32 4 374 84 93

<https://www.vise.be/loisirs/tourisme/maison-de-la-montagne-saint-pierre-et-reserve-naturelle-de-la-montagne-saint-pierre>

De Sint-Pietersberg nabij Visé ligt op de grens tussen Nederland, Vlaanderen en Wallonië en is een kalksteenmassief met een bijzonder microklimaat.

Wandelen op de Sint-Pietersberg

20 prachtige landschapswandelingen nemen je mee op dit kalksteenplateau dat ontspringt tussen de Geer en de Maas, waarbij je pittoreske dorpjes, forten, kastelen en vele rivieren ontdekt.

Ontdek:

- de zeldzame kalkhoudende flora
- holttes en grotten, schuilplaatsen voor vogels, zoogdieren en insecten

- 60 km galerijen die vleermuizen een plaats bieden om te overwinteren
- de kalksteenweiden waar een kudde Mergellandschappen graast

Het Maison de la Montagne Saint-Pierre

Een interactieve tentoonstelling vertelt over de geschiedenis van de streek. Ontdek:

- de **vorming van de Sint-Pietersberg** 130 miljoen jaar geleden
- de eerste menselijke activiteiten in de streek
- de **zuidelijke fauna en flora** omwille van het bijzondere microklimaat
- de inspanningen die zijn geleverd om dit uitzonderlijke erfgoed te behouden.

Het Maison de la Montagne Saint-Pierre is het **vertrekpunt** van de rondleidingen, educatieve activiteiten in het natuureservaat en van **het netwerk van wandelingen en fietstochten** waarbij je deze buitengewone regio kan ontdekken.

Deze informatie wordt louter informatief gegeven.

Neem voor je vertrek rechtstreeks contact op met de toeristische partner die je interesseert.

Verantwoordelijke uitgever:

Michel VANKEERBERGHEN, gedelegeerd bestuurder van Wallonië België Toerisme (WBT vzw).

© Wallonië België Toerisme (WBT vzw). Avenue Comte de Smet de Nayer 145000
Namen +32 (0)2 504 02 11 Online: www.walloniebelgietoerisme.be E-mail:
info@walloniebelgietoerisme.be

De inhoud in dit document werd met de grootste zorg samengesteld door Wallonië België Toerisme (WBT vzw). De uitgever kan niet verantwoordelijk gehouden worden voor mogelijke wijzigingen tussen de verzameling van de gegevens en de weergave ervan in dit document.

Behoudens anderluidende verklaring behoort de informatie vermeld in dit document toe aan Wallonië België Toerisme (WBT vzw).

Een voorafgaande schriftelijke toestemming is vereist voor het gebruik of de reproductie van deze informatie.

Wallonië België Toerisme behoudt zich alle intellectuele eigendomsrechten voor op dit document.